

Audi Q4 45 e-tron 2xS-LINE+AHK+LM20+ASI



Unser Angebotspreis:

69.070,-€

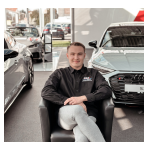
58.042,- € netto

19 % MwSt ausweisbar

Fahrzeugnummer AC4259

Schnellinformationen

Fahrzeugart	Neufahrzeug	Klasse	Q4
Kategorie	SUV/Geländewagen/Pickup	Hubraum	0 cm ³
Erstzulassung		Außenfarbe	Grau
Laufleistung	0 km	Innenfarbe	Schwarz
Leistung	210 kW (286 PS)	Innenausstattung	Vollleder
Kraftstoffart	Elektro		
Getriebe	Automatik		



Junior Verkäufer
Christian Müller
069/ 840089-211

christian.mueller@maxgruppe.de



Verkaufsberater Audi
Uwe Benning
069/ 840089-210

uwe.benning@maxgruppe.de

Umwelt und Normen

Energieverbrauch (kombiniert) in kWh/100 km:	16,2
CO ₂ -Emissionen (kombiniert) in g/km:	0
CO ₂ -Klasse:	A
Elektrische Reichweite in km:	506,0

Fahrzeugausstattung

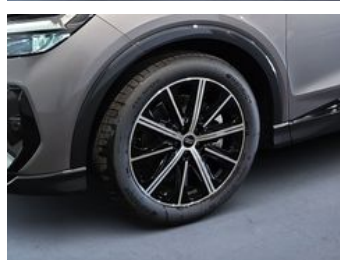
3-Zonen-Klimaautomatik	ABS
Abstandswarner	Abstandswarner
Alarmanlage	Ambiente-Beleuchtung
Android Auto	Anhängerkupplung
Apple CarPlay	Armlehne
Bluetooth	Bordcomputer
Dachreling	ESP
Elektr. Fensterheber	Elektr. Heckklappe
Elektr. Seitenspiegel	Elektr. Wegfahrsperre
Fernlichtassistent	Freisprecheinrichtung
Garantie	HU neu
Induktionsladen für Smartphones	Innenspiegel autom. abblendend
Lederlenkrad	Leichtmetallfelgen
Lichtsensoren	Lordosenstütze
Metallic	Multifunktionslenkrad
Musikstreaming integriert	Navigationssystem
Nichtraucher-Fahrzeug	Notbremsassistent
Notrufsystem	Reifendruckkontrolle
Schaltwippen	Scheckheftgepflegt
Schlüssellose Zentralverriegelung	Servolenkung
Sitzheizung	Sommerreifen
Soundsystem	Sportfahrwerk
Sportpaket	Sportsitze
Spurhalteassistent	Standheizung
Totwinkel-Assistent	Touchscreen
Traktionskontrolle	Verkehrszeichenerkennung
Volldigitales Kombiinstrument	Zentralverriegelung

Jetzt Wunschauto bequem online kaufen

- Per Videoschat über WhatsApp oder Skype besichtigen
- Individuelles Leasing-, Finanzierungs- oder Barkauf Angebot erhalten
- Kontaktfrei online erwerben
- Auf Wunsch deutschlandweite Anlieferung für 359,- €

Max Berater
 Max Spezialist

069 180089-220 | 069 180089-211
 www.bienmoeglich.de | www.autohaus-max.de



* Ehemaliger Neupreis (Unverbindliche Preisempfehlung des Herstellers am Tag der Erstzulassung)

** Die angegebenen Verbrauchs- und Emissionswerte wurden nach den gesetzlich vorgeschriebenen Messverfahren ermittelt. Am 1. Januar 2022 hat der WLTP-Prüfzyklus den NEFZ-Prüfzyklus vollständig ersetzt, sodass für nach diesem Datum neu typgenehmigte Fahrzeuge keine NEFZ-Werte vorliegen. Weitere Informationen zum offiziellen Kraftstoffverbrauch und den offiziellen spezifischen CO₂-Emissionen neuer Personenkraftwagen können dem "Leitfaden über den Kraftstoffverbrauch, die CO₂-Emission und den Stromverbrauch neuer Personenkraftwagen" entnommen werden, der an allen Verkaufsstellen, bei der Deutsche Automobil Treuhand GmbH (DAT), Hellmuth-Hirth-Straße 1, 73760 Ostfildern-Scharnhausen, und unter <https://www.dat.de/co2/> unentgeltlich erhältlich ist.

Weitere Informationen zum Fahrzeug und Finanzierung finden Sie auf unserer Homepage

