

Skoda Fabia 1.0 TSI AMBITION LED+NAVI+KAMERA+LANE ASS+

Finanzierung ✓	Inzahlungnahme ✓	Deutschlandweite Lieferung*
--------------------------	----------------------------	------------------------------------

Škoda Fabia

Fahrzeugpreis:	19.789,- €
Anzahlung:	4.354,- €
Nettodar.-Betrag:	15.435,- €
Sollzinssatz geb. p.a.:	5,83 %
Effektiver Jahreszins:	5,99 %
Schlussrate:	10.962,- €
Laufzeit:	36 Monate
Darlehenssumme:	17.766,- €

36 mtl. Raten à

189,- €

Ein Angebot der Volkswagen Bank GmbH, Gilmerstr. 51, 38112 Braunschweig. Bonitäts vorausgesetzt. *Versicherungskosten gemäß Bedingungen der Cofid Allgemeine Versicherung / Cofid Lebensversicherung, Stempel HRB181 73/181 82 (Kontoführung)

MAX GRUPPE
GEMEINSAM. VERBUNDEN. UNVERWUNDEN. VERBESSERT.

SKODA Service, AUDI Audi Service, VW Service, VW Nightfahrroute Service

Unser Angebotspreis:

19.789,-€

16.629,- € netto

19 % MwSt ausweisbar

Fahrzeugnummer MW078718

Schnellinformationen

Fahrzeugart	Jahreswagen	Klasse	Fabia
Kategorie	Kleinwagen	Hubraum	999 cm ³
Erstzulassung	10/2023	Außenfarbe	Weiß
Laufleistung	9300 km	Innenfarbe	Grau
Leistung	81 kW (110 PS)	Innenausstattung	Stoff
Kraftstoffart	Benzin		
Getriebe	Schaltgetriebe		



Verkaufsberater
Nutzfahrzeuge

Tobias Zink
06144/ 33418-84

tobias.zink@maxgruppe.de



Verkaufsberater
Olaf Wilhelm

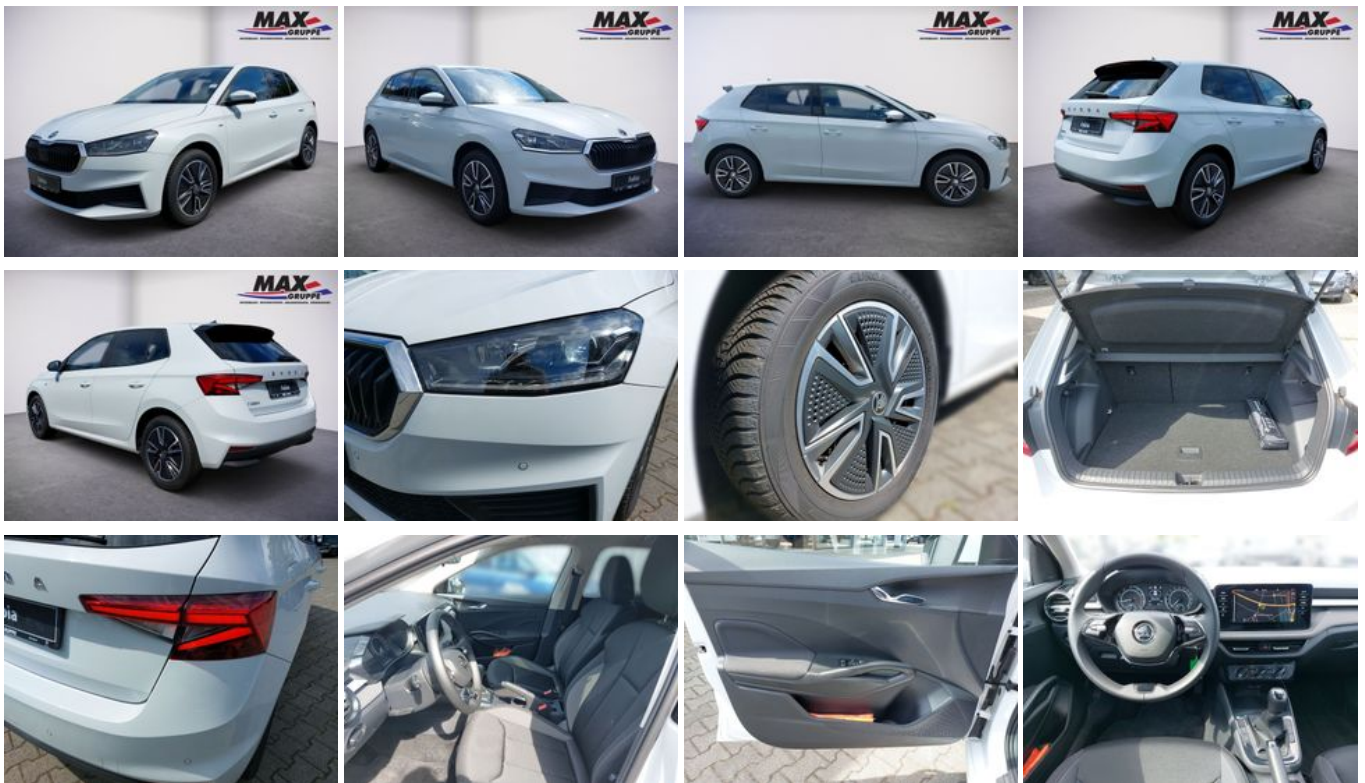
06144/ 33418-86

olaf.wilhelm@maxgruppe.de

Umwelt und Normen

Fahrzeugausstattung

ABS	Android Auto
Apple CarPlay	Bordcomputer
ESP	Elektr. Fensterheber
Elektr. Seitenspiegel	Elektr. Wegfahrsperre
Freisprecheinrichtung	Garantie
Gepäckraumabtrennung	Geschwindigkeitsbegrenzer
Induktionsladen für Smartphones	Isofix
Isofix Beifahrersitz	Klimaanlage
Leichtmetallfelgen	Lichtsensor
Lordosenstütze	Metallic
Multifunktionslenkrad	Musikstreaming integriert
Navigationsystem	Nebelscheinwerfer
Nichtraucher-Fahrzeug	Notrufsystem
Partikelfilter	Reifendruckkontrolle
Scheckheftgepflegt	Servolenkung
Sitzheizung	Sommerreifen
Sprachsteuerung	Spurhalteassistent
Start/Stop-Automatik	Touchscreen
Traktionskontrolle	USB
Verkehrszeichenerkennung	Winterpaket
Zentralverriegelung	



* Ehemaliger Neupreis (Unverbindliche Preisempfehlung des Herstellers am Tag der Erstzulassung)

** Die angegebenen Verbrauchs- und Emissionswerte wurden nach den gesetzlich vorgeschriebenen Messverfahren ermittelt. Am 1. Januar 2022 hat der WLTP-Prüfzyklus den NEFZ-Prüfzyklus vollständig ersetzt, sodass für nach diesem Datum neu typgenehmigte Fahrzeuge keine NEFZ-Werte vorliegen. Weitere Informationen zum offiziellen Kraftstoffverbrauch und den offiziellen spezifischen CO₂-Emissionen neuer Personenkraftwagen können dem "Leitfaden über den Kraftstoffverbrauch, die CO₂-Emission und den Stromverbrauch neuer Personenkraftwagen" entnommen werden, der an allen Verkaufsstellen, bei der Deutsche Automobil Treuhand GmbH (DAT), Hellmuth-Hirth-Straße 1, 73760 Ostfildern-Scharnhausen, und unter <https://www.dat.de/co2/> unentgeltlich erhältlich ist.

Weitere Informationen zum Fahrzeug und Finanzierung finden Sie auf unserer Homepage

