

## Audi SQ2 TFSI QUATTRO MATRIX+AHK+WABEN+PANO+KAMERA+VC

**Audi SQ2**

Fahrzeugpreis: 38.889,- €  
 Anzahlung: 7.921,69 €  
 Nettodarf.-Betrag: 30.967,31 €  
 Sollzinssatz geb. p.a.: 3,44 %  
 Effektiver Jahreszins: 3,49 %  
 Schlussrate: 28.132,30 €  
 Laufzeit: 36 Monate

Gesamtbetrag: 41.941,01 €

36 mtl. Raten à  
**163,53 €**

Ein Angebot der Audi Bank. Zweigstellenanfrage der Volkswagen Bank GmbH, Gifhorn Str. 57, 38112 Braunschweig. Bitte mitbringen: \*Versicherungsleistungen gemäß Bedingungen der Cardif Allgemeine Versicherung / Cardif Lebensversicherung, Stuttgart (H00181 73/181 82 (Kreditabsicherung))








Audi Gebrauchtwagen  
**plus**

Unser Angebotspreis:

**38.889,-€**

32.680,- € netto

19 % MwSt ausweisbar

Fahrzeugnummer 081399

## Schnellinformationen

Fahrzeugart	Jahreswagen	Klasse	SQ2
Kategorie	SUV/Geländewagen/Pic kup	Hubraum	1984 cm <sup>3</sup>
Erstzulassung	10/2024	Außenfarbe	Silber
Laufleistung	5850 km	Innenfarbe	Schwarz
Leistung	221 kW (300 PS)	Innenausstattung	Vollleder
Kraftstoffart	Benzin		
Getriebe	Automatik		



Gebrauchtwagen  
Verkaufsberater

Kerim Suljmani  
069/ 840089-241

kerim.suljmani@maxgruppe.de



Gebrauchtwagen  
Verkaufsberater

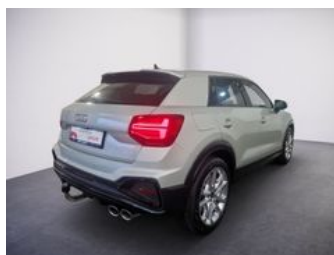
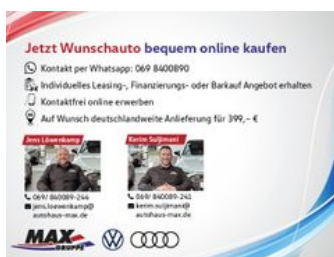
Jens Löwenkamp  
069/ 840089-244

jens.loewenkamp@maxgrupp  
e.de

## Umwelt und Normen

## Fahrzeugausstattung

2-Zonen-Klimaautomatik	ABS
Abgedunkelte Scheiben	Abstandswarner
Abstandswarner	Alarmanlage
Ambiente-Beleuchtung	Android Auto
Anhängerkupplung schwenkbar	Apple CarPlay
Armlehne	Berganfahrassistent
Blendfreies Fernlicht	Bluetooth
Bordcomputer	ESP
Elektr. Fensterheber	Elektr. Heckklappe
Elektr. Seitenspiegel	Elektr. Wegfahrsperre
Fernlichtassistent	Freisprecheinrichtung
Garantie	Geschwindigkeitsbegrenzer
HU neu	Induktionsladen für Smartphones
Innenspiegel autom. abblendend	Isofix
Isofix Beifahrersitz	Lederlenkrad
Leichtmetallfelgen	Lichtsensor
Lordosenstütze	Metallic
Multifunktionslenkrad	Musikstreaming integriert
Müdigkeitswarner	Navigationssystem
Nichtraucher-Fahrzeug	Notbremsassistent
Notrufsystem	Panorama-Dach
Partikelfilter	Reifendruckkontrolle
Schaltwippen	Scheckheftgepflegt
Schiebedach	Schlüssellose Zentralverriegelung (Keyless)
Servolenkung	Sitzheizung
Sommerreifen	Soundsystem
Sportfahrwerk	Sportpaket
Sportsitze	Sprachsteuerung
Spurhalteassistent	Start/Stop-Automatik
Touchscreen	Traktionskontrolle
USB	Verkehrszeichenerkennung
Volldigitales Kombiinstrument	Zentralverriegelung





\* Ehemaliger Neupreis (Unverbindliche Preisempfehlung des Herstellers am Tag der Erstzulassung)

\*\* Die angegebenen Verbrauchs- und Emissionswerte wurden nach den gesetzlich vorgeschriebenen Messverfahren ermittelt. Am 1. Januar 2022 hat der WLTP-Prüfzyklus den NEFZ-Prüfzyklus vollständig ersetzt, sodass für nach diesem Datum neu typgenehmigte Fahrzeuge keine NEFZ-Werte vorliegen. Weitere Informationen zum offiziellen Kraftstoffverbrauch und den offiziellen spezifischen CO<sub>2</sub>-Emissionen neuer Personenkraftwagen können dem "Leitfaden über den Kraftstoffverbrauch, die CO<sub>2</sub>-Emission und den Stromverbrauch neuer Personenkraftwagen" entnommen werden, der an allen Verkaufsstellen, bei der Deutsche Automobil Treuhand GmbH (DAT), Hellmuth-Hirth-Straße 1, 73760 Ostfildern-Scharnhausen, und unter <https://www.dat.de/co2/> unentgeltlich erhältlich ist.

**Weitere Informationen zum Fahrzeug und Finanzierung finden Sie auf unserer Homepage**

