

Volkswagen Golf VIII Variant R 2.0 TSI DSG 4M BLACKSTYLE


M.A.X. Finanzierungsangebot

Finanzierung

Inzahlungnahme

Deutschlandweite Lieferung*

VW Golf Variant
 Fahrzeugpreis: 37.479,- €
 Anzahlung: 8.620,17 €
 Nettodarf.-Betrag: 28.858,83 €
 Sollzinssatz geb. p.a.: 3,92 %
 Effektiver Jahreszins: 3,99 %
 Schlussrate: 19.507,82 €
 Laufzeit: 36 Monate
 Gesamtbetrag: 40.348,13 €
 36 mtl. Raten à
339,45 €
Ein Angebot der Volkswagen Bank GmbH, Gifhorner Str. 57, 38112 Braunschweig. Bonität vorausgesetzt.
 *Versicherungsleistungen gemäß Bedingungen der Credit Allgemeine Versicherung / Credit Lebensversicherung, Stuttgart HRB181 73/181 82 (Kreditversicherung)



Unser Angebotspreis:

37.479,-€

31.495,- € netto

19 % MwSt ausweisbar

Fahrzeugnummer MW509617



Schnellinformationen

Fahrzeugart	Gebrauchtfahrzeug	Klasse	Golf
Kategorie	Kombi	Hubraum	1984 cm ³
Erstzulassung	08/2022	Außenfarbe	Schwarz
Laufleistung	18200 km	Innenfarbe	Grau
Leistung	235 kW (320 PS)	Innenausstattung	Vollleder
Kraftstoffart	Benzin		
Getriebe	Automatik		



Gebrauchtwagen
Verkaufsberater

Sebastian Pnischke
06144 / 33418 - 82

sebastian.pnischke@maxgru
ppe.de



Gebrauchtwagen
Verkaufsberater

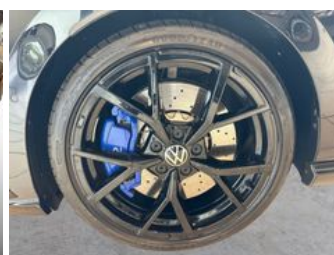
Olaf Wilhelm
06144/ 33418-86

olaf.wilhelm@maxgruppe.de

Umwelt und Normen

Fahrzeugausstattung

3-Zonen-Klimaautomatik	ABS
Abgedunkelte Scheiben	Adaptives Fahrwerk
Alarmanlage	Ambiente-Beleuchtung
Android Auto	Apple CarPlay
Armlehne	Beheizbares Lenkrad
Berganfahrassistent	Blendfreies Fernlicht
Bluetooth	Bordcomputer
Dachreling	ESP
Elektr. Fensterheber	Elektr. Heckklappe
Elektr. Seitenspiegel	Elektr. Seitenspiegel anklappbar
Elektr. Sitzeinstellung	Elektr. Sitzeinstellung mit Memory-Funktion
Elektr. Wegfahrsperre	Fernlichtassistent
Freisprecheinrichtung	Garantie
HU neu	Induktionsladen für Smartphones
Isofix	Isofix Beifahrersitz
Lederlenkrad	Leichtmetallfelgen
Lichtsensoren	Lordosenstütze
Metallic	Multifunktionslenkrad
Musikstreaming integriert	Müdigkeitswarner
Navigationssystem	Nichtraucher-Fahrzeug
Notbremsassistent	Notrufsystem
Panorama-Dach	Partikelfilter
Reifendruckkontrolle	Schaltwippen
Scheckheftgepflegt	Scheinwerferreinigung
Schiebedach	Schlüssellose Zentralverriegelung (Keyless)
Servolenkung	Sitzbelüftung
Sitzheizung	Sommerreifen
Soundsystem	Sportsitze
Sprachsteuerung	Spurhalteassistent
Start/Stop-Automatik	Totwinkel-Assistent
Touchscreen	Traktionskontrolle
USB	Verkehrszeichenerkennung
Volldigitales Kombiinstrument	Winterpaket
Zentralverriegelung	





* Ehemaliger Neupreis (Unverbindliche Preisempfehlung des Herstellers am Tag der Erstzulassung)

** Die angegebenen Verbrauchs- und Emissionswerte wurden nach den gesetzlich vorgeschriebenen Messverfahren ermittelt. Am 1. Januar 2022 hat der WLTP-Prüfzyklus den NEFZ-Prüfzyklus vollständig ersetzt, sodass für nach diesem Datum neu typgenehmigte Fahrzeuge keine NEFZ-Werte vorliegen. Weitere Informationen zum offiziellen Kraftstoffverbrauch und den offiziellen spezifischen CO₂-Emissionen neuer Personenkraftwagen können dem "Leitfaden über den Kraftstoffverbrauch, die CO₂-Emission und den Stromverbrauch neuer Personenkraftwagen" entnommen werden, der an allen Verkaufsstellen, bei der Deutsche Automobil Treuhand GmbH (DAT), Hellmuth-Hirth-Straße 1, 73760 Ostfildern-Scharnhausen, und unter <https://www.dat.de/co2/> unentgeltlich erhältlich ist.

Weitere Informationen zum Fahrzeug und Finanzierung finden Sie auf unserer Homepage

