

## Audi A6 Avant 45 TFSI quattro sport LED+KAMERA+DCP+DA

**Audi A6 Avant**

Fahrzeugpreis: 31.989,- €  
 Anzahlung: 6.097,10 €  
 Nettodarl.-Betrag: 25.891,90 €  
 Sollzinssatz geb. p.a.: 4,88 %  
 Effektiver Jahreszins: 4,99 %  
 Schlussrate: 20.952,80 €  
 Laufzeit: 36 Monate

Gesamtbetrag: 35.436,43 €

36 mtl. Raten à  
**232,96 €**

Ein Angebot der Volkswagen Bank GmbH, Gifhorner Str. 57, 38112 Braunschweig. Bonität vorausgesetzt.  
 \*Versicherungsleistungen gemäß Bedingungen der Credit Allgemeine Versicherung / Credit Lebensversicherung, Stuttgart HRB181 73/181 82 (Kreditversicherung)



Unser Angebotspreis:

**31.989,-€**

26.882,- € netto

19 % MwSt ausweisbar

Fahrzeugnummer Z062808



## Schnellinformationen

Fahrzeugart	Gebrauchtfahrzeug	Klasse	A6
Kategorie	Kombi	Hubraum	1984 cm <sup>3</sup>
Erstzulassung	08/2022	Außenfarbe	Blau
Laufleistung	57300 km	Innenfarbe	Grau
Leistung	195 kW (265 PS)	Innenausstattung	Stoff
Kraftstoffart	Benzin		
Getriebe	Automatik		



Gebrauchtwagen  
Verkaufsberater

Jens Löwenkamp  
069/ 840089-244

jens.loewenkamp@maxgrupp  
e.de



Gebrauchtwagen  
Verkaufsberater

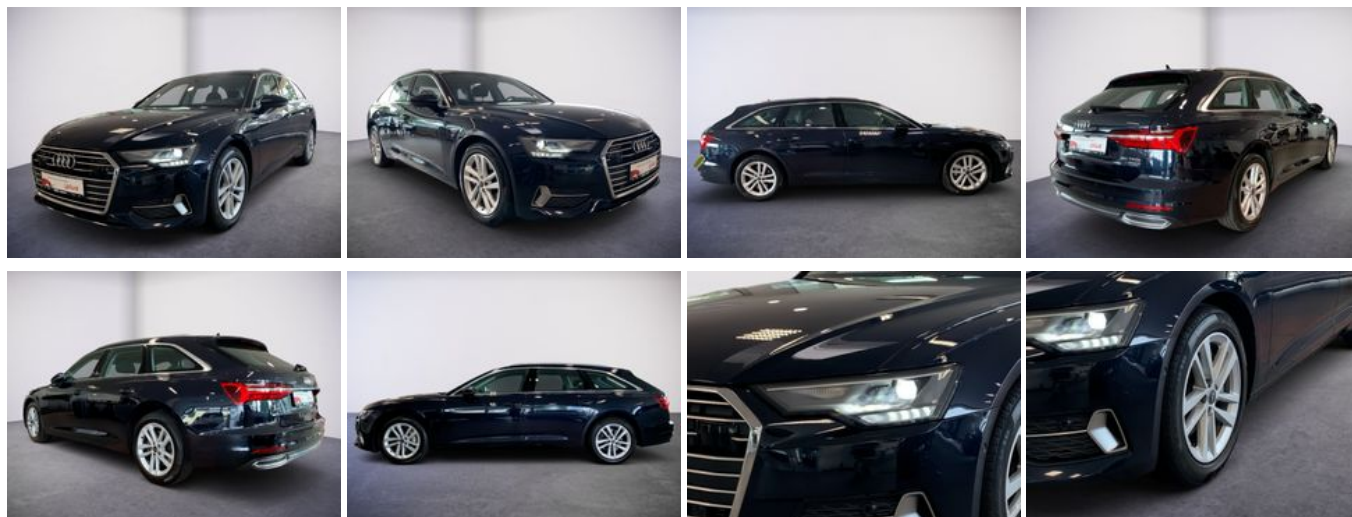
Kerim Suljmani  
069/ 840089-241

kerim.suljmani@maxgruppe.  
de

## Umwelt und Normen

## Fahrzeugausstattung

4-Zonen-Klimaautomatik	ABS
Abstandswarner	Abstandswarner
Ambiente-Beleuchtung	Android Auto
Apple CarPlay	Armlehne
Bluetooth	Bordcomputer
Dachreling	ESP
Elektr. Fensterheber	Elektr. Heckklappe
Elektr. Seitenspiegel	Elektr. Seitenspiegel anklappbar
Elektr. Sitzeinstellung	Elektr. Sitzeinstellung mit Memory-Funktion
Elektr. Wegfahrsperre	Fernlichtassistent
Freisprecheinrichtung	Garantie
Gepäckraumabtrennung	Geschwindigkeitsbegrenzer
HU neu	Induktionsladen für Smartphones
Innenspiegel autom. abblendend	Isofix
Isofix Beifahrersitz	Lederlenkrad
Leichtmetallfelgen	Lichtsensor
Lordosenstütze	Metallic
Multifunktionslenkrad	Musikstreaming integriert
Navigationssystem	Nichtraucher-Fahrzeug
Notbremsassistent	Notrufsystem
Partikelfilter	Reifendruckkontrolle
Schaltwippen	Scheckheftgepflegt
Scheinwerferreinigung	Schlüssellose Zentralverriegelung (Keyless)
Servolenkung	Sitzheizung
Sommerreifen	Soundsystem
Sportsitze	Sprachsteuerung
Spurhalteassistent	Start/Stop-Automatik
Totwinkel-Assistent	Touchscreen
Traktionskontrolle	USB
Verkehrszeichenerkennung	Volldigitales Kombiinstrument
Zentralverriegelung	





\* Ehemaliger Neupreis (Unverbindliche Preisempfehlung des Herstellers am Tag der Erstzulassung)

\*\* Die angegebenen Verbrauchs- und Emissionswerte wurden nach den gesetzlich vorgeschriebenen Messverfahren ermittelt. Am 1. Januar 2022 hat der WLTP-Prüfzyklus den NEFZ-Prüfzyklus vollständig ersetzt, sodass für nach diesem Datum neu typgenehmigte Fahrzeuge keine NEFZ-Werte vorliegen. Weitere Informationen zum offiziellen Kraftstoffverbrauch und den offiziellen spezifischen CO<sub>2</sub>-Emissionen neuer Personenkraftwagen können dem "Leitfaden über den Kraftstoffverbrauch, die CO<sub>2</sub>-Emission und den Stromverbrauch neuer Personenkraftwagen" entnommen werden, der an allen Verkaufsstellen, bei der Deutsche Automobil Treuhand GmbH (DAT), Hellmuth-Hirth-Straße 1, 73760 Ostfildern-Scharnhausen, und unter <https://www.dat.de/co2/> unentgeltlich erhältlich ist.

**Weitere Informationen zum Fahrzeug und Finanzierung finden Sie auf unserer Homepage**

