

Volkswagen Taigo 1.5 TSI DSG R LINE IQ.LIGHT+AHK+ACC+NAVI++



M.A.X. Finanzierungsangebot

2,49% Finanzierung

Sonderleasing

VW Taigo

Fahrzeugpreis: 26.689,- €
Anzahlung: 5.871,58 €
Nettodarf.-Betrag: 20.817,42 €
Sollzinssatz geb. p.a.: 2,46 %
Effektiver Jahreszins: 2,49 %
Schlussrate: 15.775,87 €
Laufzeit: 36 Monate

Gesamtbetrag: 28.047,86 €

36 mtl. Raten à
177,79 €

Ein Angebot der Volkswagen Bank GmbH, Gifhorner Str. 57, 38112 Braunschweig. Bonität vorausgesetzt.
*Versicherungsleistungen gemäß Bedingungen der Credit Allgemeine Versicherung / Credit Lebensversicherung, Stuttgart HRB181 73/181 82 (Kreditversicherung)



Unser Angebotspreis:

26.689,-€

22.428,- € netto

19 % MwSt ausweisbar

Fahrzeugnummer MW037076



Schnellinformationen

Fahrzeugart	Jahreswagen	Klasse	Taigo
Kategorie	SUV/Geländewagen/Pic kup	Hubraum	1500 cm ³
Erstzulassung	04/2025	Außenfarbe	Schwarz
Laufleistung	25450 km	Innenfarbe	Schwarz
Leistung	110 kW (150 PS)	Innenausstattung	Stoff
Kraftstoffart	Benzin		
Getriebe	Automatik		



Gebrauchtwagen
Verkaufsberater

Sebastian Pnischek
06144 / 33418 - 82

sebastian.pnischek@maxgru
ppe.de



Gebrauchtwagen
Verkaufsberater

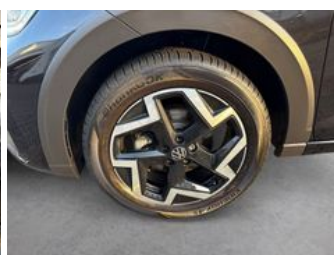
Olaf Wilhelm
06144/ 33418-86

olaf.wilhelm@maxgruppe.de

Umwelt und Normen

Fahrzeugausstattung

2-Zonen-Klimaautomatik	ABS
Abgedunkelte Scheiben	Abstandswarner
Abstandswarner	Alarmanlage
Ambiente-Beleuchtung	Android Auto
Anhängerkupplung abnehmbar	Apple CarPlay
Armlehne	Berganfahrassistent
Blendfreies Fernlicht	Bluetooth
Bordcomputer	Dachreling
ESP	Elektr. Fensterheber
Elektr. Seitenspiegel	Elektr. Wegfahrsperre
Fernlichtassistent	Freisprecheinrichtung
Garantie	Geschwindigkeitsbegrenzer
HU neu	Induktionsladen für Smartphones
Isofix	Isofix Beifahrersitz
Lederlenkrad	Leichtmetallfelgen
Lichtsensoren	Lordosenstütze
Metallic	Multifunktionslenkrad
Musikstreaming integriert	Müdigkeitswarner
Navigationssystem	Nebelscheinwerfer
Nichtraucher-Fahrzeug	Notbremsassistent
Partikelfilter	Reifendruckkontrolle
Schaltwippen	Scheckheftgepflegt
Servolenkung	Sitzheizung
Sommerreifen	Sportsitze
Spurhalteassistent	Start/Stop-Automatik
Touchscreen	Traktionskontrolle
USB	Verkehrszeichenerkennung
Volldigitales Kombiinstrument	Zentralverriegelung



* Ehemaliger Neupreis (Unverbindliche Preisempfehlung des Herstellers am Tag der Erstzulassung)

** Die angegebenen Verbrauchs- und Emissionswerte wurden nach den gesetzlich vorgeschriebenen Messverfahren ermittelt. Am 1. Januar 2022 hat der WLTP-Prüfzyklus den NEFZ-Prüfzyklus vollständig ersetzt, sodass für nach diesem Datum neu typgenehmigte Fahrzeuge keine NEFZ-Werte vorliegen. Weitere Informationen zum offiziellen Kraftstoffverbrauch und den offiziellen spezifischen CO₂-Emissionen neuer Personenkraftwagen können dem "Leitfaden über den Kraftstoffverbrauch, die CO₂-Emission und den Stromverbrauch neuer Personenkraftwagen" entnommen werden, der an allen Verkaufsstellen, bei der Deutsche Automobil Treuhand GmbH (DAT), Hellmuth-Hirth-Straße 1, 73760 Ostfildern-Scharnhausen, und unter <https://www.dat.de/co2/> unentgeltlich erhältlich ist.

Weitere Informationen zum Fahrzeug und Finanzierung finden Sie auf unserer Homepage

