

## Volkswagen Tayron 1.5 TSI DSG eHYBRID R-LINE MATRIX+KAM+HUD



**M.A.X. Finanzierungsangebot**

**3,99% Finanzierung**

**Sonderleasing**

**VW Tayron**

Fahrzeugpreis: 54.979,- €  
Anzahlung: 12.095,38 €  
Nettodarf.-Betrag: 42.883,62 €  
Sollzinssatz geb. p.a.: 3,92 %  
Effektiver Jahreszins: 3,99 %  
Schlussrate: 36.059,06 €  
Laufzeit: 36 Monate

Gesamtbetrag: 59.638,44 €

36 mtl. Raten à  
**319,- €**

Ein Angebot der Volkswagen Bank GmbH, Gifhorner Str. 57, 38112 Braunschweig. Bonität vorausgesetzt!  
\*Versicherungsleistungen gemäß Bedingungen der Credit Allgemeine Versicherung / Credit Lebensversicherung, Stuttgart HRB181 73/181 82 (Kreditversicherung)



Unser Angebotspreis:

**54.979,-€**

46.201,- € netto

19 % MwSt ausweisbar

Fahrzeugnummer MW503404



## Schnellinformationen

Fahrzeugart	Jahreswagen	Klasse	Tayron
Kategorie	SUV/Geländewagen/Pic kup	Hubraum	1500 cm <sup>3</sup>
Erstzulassung	04/2025	Außenfarbe	Violett
Laufleistung	6600 km	Innenfarbe	Schwarz
Leistung	200 kW (272 PS)	Innenausstattung	Stoff
Kraftstoffart	Hybrid (Benzin/Elektro)	Plug-in-Hybrid	Ja
Getriebe	Automatik		



Gebrauchtwagen  
Verkaufsberater

Olaf Wilhelm

06144/ 33418-86

olaf.wilhelm@maxgruppe.de



Gebrauchtwagen  
Verkaufsberater

Sebastian Pnischek

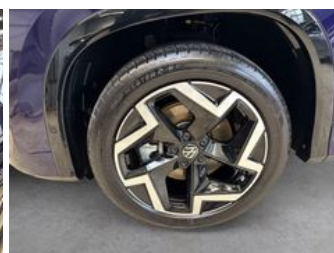
06144 / 33418 - 82

sebastian.pnischek@maxgruppe.de

## Umwelt und Normen

## Fahrzeugausstattung

3-Zonen-Klimaautomatik	ABS
Abgedunkelte Scheiben	Abstandswarner
Abstandswarner	Adaptives Fahrwerk
Alarmanlage	Ambiente-Beleuchtung
Android Auto	Anhängerkupplung schwenkbar
Anhängerrangierassistent	Apple CarPlay
Armlehne	Beheizbare Frontscheibe
Beheizbares Lenkrad	Berganfahrassistent
Blendfreies Fernlicht	Bluetooth
Bordcomputer	Dachreling
ESP	Elektr. Fensterheber
Elektr. Heckklappe	Elektr. Seitenspiegel
Elektr. Seitenspiegel anklappbar	Elektr. Wegfahrsperre
Fernlichtassistent	Freisprecheinrichtung
Garantie	Geschwindigkeitsbegrenzer
Head-Up Display	Induktionsladen für Smartphones
Innenspiegel autom. abblendend	Isofix
Isofix Beifahrersitz	Lederlenkrad
Leichtmetallfelgen	Lichtsensor
Lordosenstütze	Massagesitze
Metallic	Multifunktionslenkrad
Musikstreaming integriert	Müdigkeitswarner
Navigationssystem	Nichtraucher-Fahrzeug
Notbremsassistent	Notrufsystem
Panorama-Dach	Plug-in-Hybrid
Regensensor	Reifendruckkontrolle
Schaltwippen	Scheckheftgepflegt
Scheinwerferreinigung	Schiebedach
Schlüssellose Zentralverriegelung (Keyless)	Servolenkung
Sitzheizung	Sommerreifen
Soundsystem	Sportpaket
Sportsitze	Sprachsteuerung
Spurhalteassistent	Start/Stop-Automatik
Totwinkel-Assistent	Traktionskontrolle
USB	Verkehrszeichenerkennung
Volldigitales Kombiinstrument	Winterpaket
Zentralverriegelung	





\* Ehemaliger Neupreis (Unverbindliche Preisempfehlung des Herstellers am Tag der Erstzulassung)

\*\* Die angegebenen Verbrauchs- und Emissionswerte wurden nach den gesetzlich vorgeschriebenen Messverfahren ermittelt. Am 1. Januar 2022 hat der WLTP-Prüfzyklus den NEFZ-Prüfzyklus vollständig ersetzt, sodass für nach diesem Datum neu typgenehmigte Fahrzeuge keine NEFZ-Werte vorliegen. Weitere Informationen zum offiziellen Kraftstoffverbrauch und den offiziellen spezifischen CO<sub>2</sub>-Emissionen neuer Personenkraftwagen können dem "Leitfaden über den Kraftstoffverbrauch, die CO<sub>2</sub>-Emission und den Stromverbrauch neuer Personenkraftwagen" entnommen werden, der an allen Verkaufsstellen, bei der Deutsche Automobil Treuhand GmbH (DAT), Hellmuth-Hirth-Straße 1, 73760 Ostfildern-Scharnhausen, und unter <https://www.dat.de/co2/> unentgeltlich erhältlich ist.

**Weitere Informationen zum Fahrzeug und Finanzierung finden Sie auf unserer Homepage**

