

Audi S8 TFSI +HD MATRIX+PANO+NACHT+360°+RAUTE+REMOTE+


Audi S8

Fahrzeugpreis: 109.989,- €
 Anzahlung: 21.997,80 €
 Nettodarf.-Betrag: 87.991,20 €
 Sollzinssatz geb. p.a.: 4,88 %
 Effektiver Jahreszins: 4,99 %
 Schlussrate: 75.952,26 €
 Laufzeit: 36 Monate

Gesamtbetrag: 122.034,06 €

36 mtl. Raten à
669,- €

Ein Angebot der Audi Bank, Zweigniederlassung der Volkswagen Bank GmbH, Gifhorner Str. 57, 38112 Braunschweig. Bereitstellungspreis: *Versicherungsleistungen gemäß Bedingungen der Credit Allgemeine Versicherung / Carat. Lebensversicherung, Stuttgart (H00181 73/181 82 (Kreditabsicherung))





Audi
Service
Komfort



Unser Angebotspreis:

109.989,-€

92.428,- € netto

19 % MwSt ausweisbar

Fahrzeugnummer 013968



Audi Gebrauchtwagen
:plus

Schnellinformationen

| | | | |
|---------------|-----------------|------------------|----------------------|
| Fahrzeugart | Jahreswagen | Klasse | S8 |
| Kategorie | Limousine | Hubraum | 3996 cm ³ |
| Erstzulassung | 12/2024 | Außenfarbe | Schwarz |
| Laufleistung | 17950 km | Innenfarbe | Schwarz |
| Leistung | 420 kW (571 PS) | Innenausstattung | Vollleder |
| Kraftstoffart | Benzin | | |
| Getriebe | Automatik | | |



Gebrauchtwagen
Verkaufsberater

Kerim Suljmani
069/ 840089-241

kerim.suljmani@maxgruppe.de



Gebrauchtwagen
Verkaufsberater

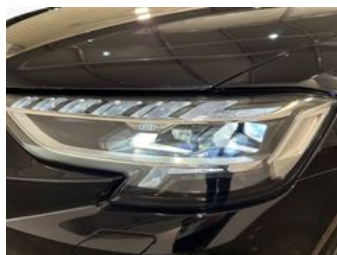
Jens Löwenkamp
069/ 840089-244

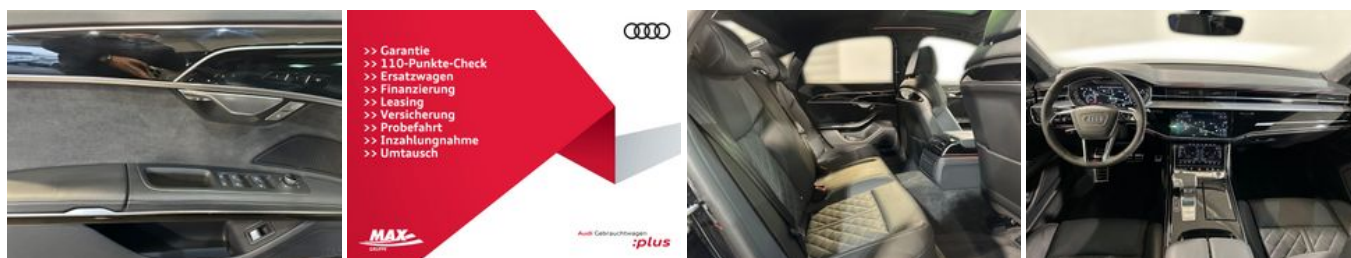
jens.loewenkamp@maxgruppe.de

Umwelt und Normen

Fahrzeugausstattung

| | |
|---------------------------|---------------------------------------------|
| 4-Zonen-Klimaautomatik | ABS |
| Abgedunkelte Scheiben | Abstandswarner |
| Abstandswarner | Alarmanlage |
| Ambiente-Beleuchtung | Android Auto |
| Apple CarPlay | Armlehne |
| Beheizbare Frontscheibe | Beheizbares Lenkrad |
| Blendfreies Fernlicht | Bluetooth |
| Bordcomputer | CD-Spieler |
| ESP | Elektr. Fensterheber |
| Elektr. Heckklappe | Elektr. Seitenspiegel |
| Elektr. Sitzeinstellung | Elektr. Sitzeinstellung mit Memory-Funktion |
| Elektr. Wegfahrsperre | Fernlichtassistent |
| Freisprecheinrichtung | Garantie |
| Geschwindigkeitsbegrenzer | HU neu |
| Head-Up Display | Induktionsladen für Smartphones |
| Isofix | Lederlenkrad |
| Leichtmetallfelgen | Lichtsensor |
| Lordosenstütze | Luftfederung |
| Massagesitze | Multifunktionslenkrad |
| Musikstreaming integriert | Nachtsicht-Assistent |
| Navigationssystem | Nichtraucher-Fahrzeug |
| Notbremsassistent | Notrufsystem |
| Panorama-Dach | Partikelfilter |
| Reifendruckkontrolle | Schaltwippen |
| Scheckheftgepflegt | Scheinwerferreinigung |
| Schiebedach | Schlüssellose Zentralverriegelung (Keyless) |
| Servolenkung | Sitzbelüftung |
| Sitzheizung | Sitzheizung hinten |
| Sommerreifen | Soundsystem |
| Sprachsteuerung | Spurhalteassistent |
| Standheizung | Start/Stopp-Automatik |
| Totwinkel-Assistent | Touchscreen |
| Traktionskontrolle | USB |
| Verkehrszeichenerkennung | Volldigitales Kombiinstrument |
| Zentralverriegelung | |





* Ehemaliger Neupreis (Unverbindliche Preisempfehlung des Herstellers am Tag der Erstzulassung)

** Die angegebenen Verbrauchs- und Emissionswerte wurden nach den gesetzlich vorgeschriebenen Messverfahren ermittelt. Am 1. Januar 2022 hat der WLTP-Prüfzyklus den NEFZ-Prüfzyklus vollständig ersetzt, sodass für nach diesem Datum neu typgenehmigte Fahrzeuge keine NEFZ-Werte vorliegen. Weitere Informationen zum offiziellen Kraftstoffverbrauch und den offiziellen spezifischen CO₂-Emissionen neuer Personenkraftwagen können dem "Leitfaden über den Kraftstoffverbrauch, die CO₂-Emission und den Stromverbrauch neuer Personenkraftwagen" entnommen werden, der an allen Verkaufsstellen, bei der Deutsche Automobil Treuhand GmbH (DAT), Hellmuth-Hirth-Straße 1, 73760 Ostfildern-Scharnhausen, und unter <https://www.dat.de/co2/> unentgeltlich erhältlich ist.

Weitere Informationen zum Fahrzeug und Finanzierung finden Sie auf unserer Homepage

