

## Volkswagen Golf VIII 1.5 eTSI DSG GOAL LED+AHK+KAMERA+ACC++



**M.A.X. Finanzierungsangebot**

**2,49% Finanzierung**

**Sonderleasing**

**VW Golf**

Sonderzahlung: 0,- €  
Vertragslaufzeit: 24 Monate  
Jährl. Fahrleistung: 10.000 km  
Gültig bis: 31.03.2026

Monatl. Leasingrate (brutto)

**239 €**

Ein Angebot der Volkswagen Leasing GmbH, Gifhorner Str. 57, 38112 Braunschweig, Bonität vorausgesetzt.  
\*Versicherungsleistungen gemäß Bedingungen der Credit Allgemeine Versicherung / Credit Lebensversicherung, Stuttgart HBB161 73/181 82 (Kreditabsicherung)



Unser Angebotspreis:

**28.449,-€**

23.907,- € netto

19 % MwSt ausweisbar

Fahrzeugnummer Z027212



## Schnellinformationen

Fahrzeugart	Jahreswagen	Klasse	Golf
Kategorie	Limousine	Hubraum	1500 cm <sup>3</sup>
Erstzulassung	05/2025	Außenfarbe	Schwarz
Laufleistung	24850 km	Innenfarbe	Schwarz
Leistung	110 kW (150 PS)	Innenausstattung	Stoff
Kraftstoffart	Benzin		
Getriebe	Automatik		



Verkaufsleiter  
Gebrauchtwagen

Murat Ülker

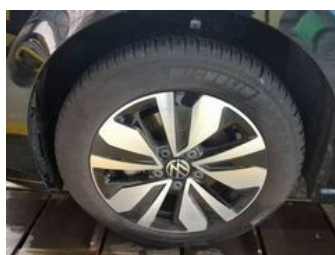
06104/9625-26

murat.uelker@maxgruppe.de

## Umwelt und Normen

## Fahrzeugausstattung

3-Zonen-Klimaautomatik	ABS
Abgedunkelte Scheiben	Abstandswarner
Abstandswarner	Ambiente-Beleuchtung
Android Auto	Anhängerkupplung schwenkbar
Apple CarPlay	Armlehne
Beheizbares Lenkrad	Berganfahrassistent
Bordcomputer	ESP
Elektr. Fensterheber	Elektr. Seitenspiegel
Elektr. Seitenspiegel anklappbar	Elektr. Wegfahrsperre
Fernlichtassistent	Garantie
Geschwindigkeitsbegrenzer	HU neu
Innenspiegel autom. abblendend	Isofix
Isofix Beifahrersitz	Lederlenkrad
Leichtmetallfelgen	Lichtsensor
Lordosenstütze	Metallic
Multifunktionslenkrad	Musikstreaming integriert
Müdigkeitswarner	Navigationssystem
Nichtraucher-Fahrzeug	Notbremsassistent
Partikelfilter	Regensensor
Reifendruckkontrolle	Schaltwippen
Scheckheftgepflegt	Servolenkung
Sitzheizung	Sommerreifen
Sprachsteuerung	Spurhalteassistent
Start/Stop-Automatik	Totwinkel-Assistent
Touchscreen	Traktionskontrolle
USB	Umklappbarer Beifahrersitz
Verkehrszeichenerkennung	Volldigitales Kombiinstrument
Zentralverriegelung	



\* Ehemaliger Neupreis (Unverbindliche Preisempfehlung des Herstellers am Tag der Erstzulassung)

\*\* Die angegebenen Verbrauchs- und Emissionswerte wurden nach den gesetzlich vorgeschriebenen Messverfahren ermittelt. Am 1. Januar 2022 hat der WLTP-Prüfzyklus den NEFZ-Prüfzyklus vollständig ersetzt, sodass für nach diesem Datum neu typgenehmigte Fahrzeuge keine NEFZ-Werte vorliegen. Weitere Informationen zum offiziellen Kraftstoffverbrauch und den offiziellen spezifischen CO<sub>2</sub>-Emissionen neuer Personenkraftwagen können dem "Leitfaden über den Kraftstoffverbrauch, die CO<sub>2</sub>-Emission und den Stromverbrauch neuer Personenkraftwagen" entnommen werden, der an allen Verkaufsstellen, bei der Deutsche Automobil Treuhand GmbH (DAT), Hellmuth-Hirth-Straße 1, 73760 Ostfildern-Scharnhausen, und unter <https://www.dat.de/co2/> unentgeltlich erhältlich ist.

**Weitere Informationen zum Fahrzeug und Finanzierung finden Sie auf unserer Homepage**

