

## Volkswagen Golf VIII 2.0 TDI DSG GOAL LED+KAMERA+NAV+AHK+VC



**M.A.X. Finanzierungsangebot**

**2,49% Finanzierung**

**Sonderleasing**

**VW Golf**

Sonderzahlung: 0,- €  
Vertragslaufzeit: 24 Monate  
Jährl. Fahrleistung: 10.000 km  
Gültig bis: 31.03.2026

Monatl. Leasingrate (brutto)

**259 €**

Ein Angebot der Volkswagen Leasing GmbH, Gifhorner Str. 57, 38112 Braunschweig, Bonität vorausgesetzt.  
\*Versicherungsleistungen gemäß Bedingungen der Credit Allgemeine Versicherung / Credit Lebensversicherung, Stuttgart HBB161 73/181 82 (Kreditabsicherung)



Unser Angebotspreis:

**28.439,-€**

23.898,- € netto

19 % MwSt ausweisbar

Fahrzeugnummer 029964



## Schnellinformationen

Fahrzeugart	Jahreswagen	Klasse	Golf
Kategorie	Limousine	Hubraum	1968 cm <sup>3</sup>
Erstzulassung	05/2025	Außenfarbe	Blau
Laufleistung	21300 km	Innenfarbe	Schwarz
Leistung	110 kW (150 PS)	Innenausstattung	Stoff
Kraftstoffart	Diesel		
Getriebe	Automatik		



Gebrauchtwagen  
Verkaufsberater

Jens Löwenkamp  
069/ 840089-244

jens.loewenkamp@maxgruppe.de



Gebrauchtwagen  
Verkaufsberater

Kerim Suljmani  
069/ 840089-241

kerim.suljmani@maxgruppe.de

## Umwelt und Normen

## Fahrzeugausstattung

3-Zonen-Klimaautomatik	ABS
Abgedunkelte Scheiben	Abstandswarner
Abstandswarner	Allwetterreifen
Ambiente-Beleuchtung	Android Auto
Anhängerkupplung schwenkbar	Apple CarPlay
Armlehne	Beheizbares Lenkrad
Berganfahrassistent	Bluetooth
Bordcomputer	ESP
Elektr. Fensterheber	Elektr. Seitenspiegel
Elektr. Seitenspiegel anklappbar	Elektr. Wegfahrsperre
Fernlichtassistent	Freisprecheinrichtung
Garantie	Geschwindigkeitsbegrenzer
HU neu	Induktionsladen für Smartphones
Innenspiegel autom. abblendend	Isofix
Isofix Beifahrersitz	Lederlenkrad
Leichtmetallfelgen	Lichtsensord
Lordosenstütze	Metallic
Multifunktionslenkrad	Musikstreaming integriert
Müdigkeitswarner	Navigationssystem
Nichtraucher-Fahrzeug	Notbremsassistent
Notrufsystem	Partikelfilter
Regensensor	Reifendruckkontrolle
Schaltwippen	Scheckheftgepflegt
Servolenkung	Sitzheizung
Sprachsteuerung	Spurhalteassistent
Start/Stopp-Automatik	Totwinkel-Assistent
Touchscreen	Traktionskontrolle
USB	Umklappbarer Beifahrersitz
Verkehrszeichenerkennung	Volldigitales Kombiinstrument
Zentralverriegelung	

**Jetzt Wunschauto bequem online kaufen**

- ☎ Kontakt per Whatsapp: 069 840090
- 📄 Individuelles Leasing-, Finanzierungs- oder Bankkauf Angebot erhalten
- 🔑 Kontaktfrei online erwerben
- 🚚 Auf Wunsch deutschlandweite Anlieferung für 399,- €



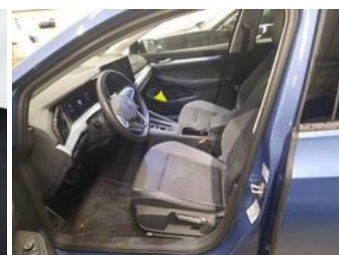
**Armin Lohmann**  
☎ 069 840090-244  
📧 armin.lohmann@autobahn-max.de



**Martin Seidelmann**  
☎ 069 840090-242  
📧 martin.seidelmann@autobahn-max.de







**Qualitätszertifikat**

Cycle	Technik	Garantie	Wertung
<ul style="list-style-type: none"> <li>Leistung</li> <li>Werkstoffe/Technik</li> <li>Reparaturfreundlichkeit</li> <li>Wartung</li> </ul>	<ul style="list-style-type: none"> <li>Leistungsfähigkeit</li> <li>Verlässlichkeit</li> <li>Reparaturfreundlichkeit</li> <li>Schulung/Service</li> </ul>	<ul style="list-style-type: none"> <li>Lebensdauer</li> <li>Verlässlichkeit</li> <li>Reparaturfreundlichkeit</li> </ul>	<ul style="list-style-type: none"> <li>Reparaturfreundlichkeit</li> <li>Wartungsfreundlichkeit</li> <li>Reparaturkosten</li> </ul>

**360° Gesamtwertung**

**Zertifizierte Gebrauchswagen**

## Unsere Leistungsversprechen

100% Geld-zurück-Garantie (auch bei Nicht-Zahlung)	Finanzdienstleistungen
Qualitätszertifizierung	Verkaufsfördernde Angebote
Geld-zurück-Garantie	Installationshilfe
Wartungsservice	Marktdifferenzierung
Umfassende Schulung	Erweiterte Produktvielfalt

Zertifizierte Geld-zurück-Garantie

swoblie.de

**Kundenbewertung**für Autohaus MAX GmbH /  
MAX-Gruppe

Ihre Kunden bewerten Sie mit:

**4,8**279 Bewertungen  
Stand 05/2024

www.swoblie.de

\* Ehemaliger Neupreis (Unverbindliche Preisempfehlung des Herstellers am Tag der Erstzulassung)

\*\* Die angegebenen Verbrauchs- und Emissionswerte wurden nach den gesetzlich vorgeschriebenen Messverfahren ermittelt. Am 1. Januar 2022 hat der WLTP-Prüfzyklus den NEFZ-Prüfzyklus vollständig ersetzt, sodass für nach diesem Datum neu typgenehmigte Fahrzeuge keine NEFZ-Werte vorliegen. Weitere Informationen zum offiziellen Kraftstoffverbrauch und den offiziellen spezifischen CO<sub>2</sub>-Emissionen neuer Personenkraftwagen können dem "Leitfaden über den Kraftstoffverbrauch, die CO<sub>2</sub>-Emission und den Stromverbrauch neuer Personenkraftwagen" entnommen werden, der an allen Verkaufsstellen, bei der Deutsche Automobil Treuhand GmbH (DAT), Hellmuth-Hirth-Straße 1, 73760 Ostfildern-Scharnhausen, und unter <https://www.dat.de/co2/> unentgeltlich erhältlich ist.

**Weitere Informationen zum Fahrzeug und Finanzierung finden Sie auf unserer Homepage**

