

Volkswagen Golf GTE 1.5 TSi eHYBRID BLACKSTYLE LED+DCP+KAM

M.A.X. Finanzierungsangebot

2,49%
Finanzierung

Sonderleasing

VW Golf

Fahrzeugpreis:	35.979,- €
Anzahlung:	7.915,38 €
Nettodarl.-Betrag:	28.063,62 €
Sollzinssatz geb. p.a.:	2,46 %
Effektiver Jahreszins:	2,49 %
Schlussrate:	22.785,30 €
Laufzeit:	36 Monate
Gesamtbetrag:	37.864,68 €

36 mtl. Raten à
199,- €

Ein Angebot der Volkswagen Bank GmbH, Gihnerer Str. 57, 38112 Braunschweig. Bonität vorausgesetzt.
*Versicherungsleistungen gemäß Bedingungen der Credit Allgemeine Versicherung / Credit Lebensversicherung, Stuttgart HRB181 73/181 82 (Kreditversicherung)

Unser Angebotspreis:

35.979,-€

30.234,- € netto

19 % MwSt ausweisbar

Fahrzeugnummer MW422652



Schnellinformationen

Fahrzeugart	Jahreswagen	Klasse	Golf
Kategorie	Limousine	Hubraum	1500 cm ³
Erstzulassung	07/2025	Außenfarbe	Schwarz
Laufleistung	5550 km	Innenfarbe	Schwarz
Leistung	200 kW (272 PS)	Innenausstattung	Stoff
Kraftstoffart	Hybrid (Benzin/Elektro)	Plug-in-Hybrid	Ja
Getriebe	Automatik		



Gebrauchtwagen
Verkaufsberater

Olaf Wilhelm

06144/ 33418-86

olaf.wilhelm@maxgruppe.de



Gebrauchtwagen
Verkaufsberater

Sebastian Pnischcheck

06144 / 33418 - 82

sebastian.pnischcheck@maxgru
ppe.de

Umwelt und Normen

Fahrzeugausstattung

3-Zonen-Klimaautomatik	ABS
Abgedunkelte Scheiben	Abstandswarner
Abstandswarner	Ambiente-Beleuchtung
Android Auto	Anhängerkupplung schwenkbar
Apple CarPlay	Armlehne
Beheizbares Lenkrad	Berganfahrassistent
Blendfreies Fernlicht	Bluetooth
Bordcomputer	ESP
Elektr. Fensterheber	Elektr. Seitenspiegel
Elektr. Wegfahrsperr	Fernlichtassistent
Freisprecheinrichtung	Garantie
Geschwindigkeitsbegrenzer	Head-Up Display
Induktionsladen für Smartphones	Innenspiegel autom. abblendend
Isofix	Isofix Beifahrersitz
Lederlenkrad	Leichtmetallfelgen
Lichtsensor	Lordosenstütze
Metallic	Multifunktionslenkrad
Musikstreaming integriert	Müdigkeitswarner
Navigationssystem	Nebelscheinwerfer
Nichtraucher-Fahrzeug	Notbremsassistent
Notrufsystem	Plug-in-Hybrid
Regensensor	Reifendruckkontrolle
Schaltwippen	Scheckheftgepflegt
Servolenkung	Sitzheizung
Sommerreifen	Sportsitze
Sprachsteuerung	Spurhalteassistent
Start/Stop-Automatik	Totwinkel-Assistent
Traktionskontrolle	USB
Verkehrszeichenerkennung	Volldigitales Kombiinstrument
Zentralverriegelung	

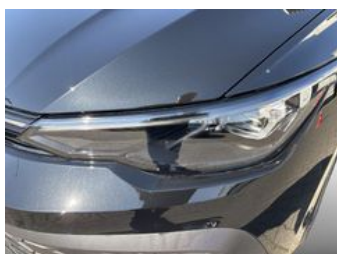
Jetzt Wunschauto bequem online kaufen

- Kontakt per Whatsapp: 04144 334180
- Individuelles Leasing-, Finanzierungs- oder Barkauf Angebot erhalten
- Kontaktfrei online erwerben
- Auf Wunsch deutschlandweite Anlieferung für 399,- €

Autofinanzierung **Schlechte Passivität**

04144 334180-01 | 04144 334180-02
info@max-gruppe.de | info@max-gruppe.de

MAX GRUPPE | **SKODA**



* Ehemaliger Neupreis (Unverbindliche Preisempfehlung des Herstellers am Tag der Erstzulassung)

** Die angegebenen Verbrauchs- und Emissionswerte wurden nach den gesetzlich vorgeschriebenen Messverfahren ermittelt. Am 1. Januar 2022 hat der WLTP-Prüfzyklus den NEFZ-Prüfzyklus vollständig ersetzt, sodass für nach diesem Datum neu typgenehmigte Fahrzeuge keine NEFZ-Werte vorliegen. Weitere Informationen zum offiziellen Kraftstoffverbrauch und den offiziellen spezifischen CO₂-Emissionen neuer Personenkraftwagen können dem "Leitfaden über den Kraftstoffverbrauch, die CO₂-Emission und den Stromverbrauch neuer Personenkraftwagen" entnommen werden, der an allen Verkaufsstellen, bei der Deutsche Automobil Treuhand GmbH (DAT), Hellmuth-Hirth-Straße 1, 73760 Ostfildern-Scharnhausen, und unter <https://www.dat.de/co2/> unentgeltlich erhältlich ist.

Weitere Informationen zum Fahrzeug und Finanzierung finden Sie auf unserer Homepage

