

Audi S5 Sportback 3.0 TDI QUATT MATRIX+PANO+LEDER+B&O

S5 Sportback

Fahrzeugpreis: 49.979,- €
 Anzahlung: 10.995,38 €
 Nettodarl.-Betrag: 38.983,62 €
 Sollzinssatz geb. p. a.: 4,88 %
 Effektiver Jahreszins: 4,99 %
 Schlussrate: 27.359,66 €
 Laufzeit: 36 Monate

Gesamtbetrag: 54.879,04 €

36 mtl. Raten à
459,- €

Ein Angebot der Audi Bank, Zweig Niederlassung der Volkswagen Bank GmbH, Gifhorner Str. 57, 28112 Bremen (Hauptstelle). Bezieht sich auf den Nettodarlehensbetrag.
 *Versicherungsleistungen gemäß Bedingungen der Credit Allgemeine Versicherung / CarLife
 Leasingversicherung, Südtigen 1660181 73/181 82 (Kreditabsicherung)



plus Garantie Audi Service Komfort

Unser Angebotspreis:

49.979,-€

41.999,- € netto

19 % MwSt ausweisbar

Fahrzeugnummer 064534



Audi Gebrauchtwagen **plus**

Schnellinformationen

| | | | |
|---------------|-------------------|------------------|----------------------|
| Fahrzeugart | Gebrauchtfahrzeug | Klasse | S5 |
| Kategorie | Limousine | Hubraum | 2967 cm ³ |
| Erstzulassung | 07/2023 | Außenfarbe | Schwarz |
| Laufleistung | 32500 km | Innenfarbe | Schwarz |
| Leistung | 251 kW (341 PS) | Innenausstattung | Vollleder |
| Kraftstoffart | Diesel | | |
| Getriebe | Automatik | | |



Gebrauchtwagen
Verkaufsberater

Kerim Suljmani
069/ 840089-241

kerim.suljmani@maxgruppe.de



Gebrauchtwagen
Verkaufsberater

Jens Löwenkamp
069/ 840089-244

jens.loewenkamp@maxgruppe.de



Verkaufsberater
Gebrauchtwagen

Tayfun Yildirim
+49 069 840 089-239

tayfun.yildirim@maxgruppe.de

Umwelt und Normen

Fahrzeugausstattung

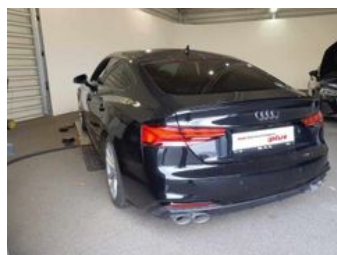
| | |
|--------------------------------|---|
| 3-Zonen-Klimaautomatik | ABS |
| Abgedunkelte Scheiben | Abstandswarner |
| Abstandswarner | Ambiente-Beleuchtung |
| Android Auto | Apple CarPlay |
| Armlehne | Berganfahrassistent |
| Blendfreies Fernlicht | Bluetooth |
| Bordcomputer | ESP |
| Elektr. Fensterheber | Elektr. Heckklappe |
| Elektr. Seitenspiegel | Elektr. Seitenspiegel anklappbar |
| Elektr. Sitzeinstellung | Elektr. Sitzeinstellung mit Memory-Funktion |
| Elektr. Wegfahrsperr | Fernlichtassistent |
| Freisprecheinrichtung | Garantie |
| Geschwindigkeitsbegrenzer | HU neu |
| Head-Up Display | Induktionsladen für Smartphones |
| Innenspiegel autom. abblendend | Isofix |
| Isofix Beifahrersitz | Lederlenkrad |
| Leichtmetallfelgen | Lichtsensor |
| Lordosenstütze | Massagesitze |
| Metallic | Multifunktionslenkrad |
| Musikstreaming integriert | Navigationssystem |
| Nichtraucher-Fahrzeug | Notbremsassistent |
| Notrufsystem | Panorama-Dach |
| Partikelfilter | Reifendruckkontrolle |
| Scheckheftgepflegt | Scheinwerferreinigung |
| Schiebedach | Schlüssellose Zentralverriegelung (Keyless) |
| Servolenkung | Sitzheizung |
| Sommerreifen | Soundsystem |
| Sportfahrwerk | Sportsitze |
| Sprachsteuerung | Start/Stop-Automatik |
| Touchscreen | Traktionskontrolle |
| USB | Volldigitales Kombiinstrument |
| Zentralverriegelung | |

Jetzt Wunschauto bequem online kaufen

- Per Videochat über WhatsApp oder Skype besichtigen
- Individuelles Leasing-, Finanzierungs- oder Barkauf Angebot erhalten
- Kontaktfrei online erwerben
- Auf Wunsch deutschlandweite Anlieferung für 399,- €

Arten Leasing **Arten Leasing** **Arten Leasing**

0201-84009-214 | jens.loewenkamp@maxgruppe.de
0201-84009-212 | kerin.suljman@maxgruppe.de
0201-84009-210 | stephan.vollmer@maxgruppe.de



Audi Gebrauchtwagen plus

- >> Garantie
- >> 110-Punkte-Check
- >> Ersatzwagen
- >> Finanzierung
- >> Leasing
- >> Versicherung
- >> Probefahrt
- >> Inzahlungnahme
- >> Umtausch

MAX GRUPPE

WIR KAUFEN IHR AUTO!

Ermitteln Sie den Wert Ihres Fahrzeugs in weniger als 5 Minuten!

woblie.de

Kundenbewertungfür Autohaus M.A.X. GmbH /
M.A.X.-Gruppe

Ihre Kunden bewerten Sie mit

**4,8**274 Bewertungen
Stand 05/2024

www.woblie.de

* Ehemaliger Neupreis (Unverbindliche Preisempfehlung des Herstellers am Tag der Erstzulassung)

** Die angegebenen Verbrauchs- und Emissionswerte wurden nach den gesetzlich vorgeschriebenen Messverfahren ermittelt. Am 1. Januar 2022 hat der WLTP-Prüfzyklus den NEFZ-Prüfzyklus vollständig ersetzt, sodass für nach diesem Datum neu typgenehmigte Fahrzeuge keine NEFZ-Werte vorliegen. Weitere Informationen zum offiziellen Kraftstoffverbrauch und den offiziellen spezifischen CO₂-Emissionen neuer Personenkraftwagen können dem "Leitfaden über den Kraftstoffverbrauch, die CO₂-Emission und den Stromverbrauch neuer Personenkraftwagen" entnommen werden, der an allen Verkaufsstellen, bei der Deutsche Automobil Treuhand GmbH (DAT), Hellmuth-Hirth-Straße 1, 73760 Ostfildern-Scharnhausen, und unter <https://www.dat.de/co2/> unentgeltlich erhältlich ist.

Weitere Informationen zum Fahrzeug und Finanzierung finden Sie auf unserer Homepage

