

Volkswagen Caddy Style 4Mo*90 KW*Pano*LED*Kamera*App*Ergo*

M.A.X. Finanzierungsangebot

Finanzierung **Inzahlungnahme** **Deutschlandweite Lieferung***

VW Caddy

Fahrzeugpreis: 28.990,- €
Anzahlung: 6.377,80 €
Nettodarl.-Betrag: 22.612,20 €
Sollzinssatz geb. p.a.: 5,36 %
Effektiver Jahreszins: 5,49 %
Schlusssrate: 15.674,84 €
Laufzeit: 36 Monate

Gesamtbetrag: 32.096,64 €

36 mtl. Raten à
279,- €

Ein Angebot der Volkswagen Bank GmbH, Gifhorner Str. 57, 38112 Braunschweig. Bonität vorausgesetzt.
*Versicherungskleistungen gemäß Bedingungen der Credit Allgemeine Versicherung / Credit Lebensversicherung, Stuttgart HRB181 73/181 82 (Kreditversicherung)



Unser Angebotspreis:

28.990,-€

24.361,- € netto

19 % MwSt ausweisbar

Fahrzeugnummer NX031736



Schnellinformationen

| | | | |
|---------------|-------------------|------------------|----------------------|
| Fahrzeugart | Gebrauchtfahrzeug | Klasse | Caddy |
| Kategorie | Van/Minibus | Hubraum | 1968 cm ³ |
| Erstzulassung | 03/2022 | Außenfarbe | Grau |
| Laufleistung | 48400 km | Innenfarbe | Grau |
| Leistung | 90 kW (122 PS) | Innenausstattung | Velours |
| Kraftstoffart | Diesel | | |
| Getriebe | Schaltgetriebe | | |

Verkaufsberater
Nutzfahrzeuge NW + GW

Leonie Fielstette

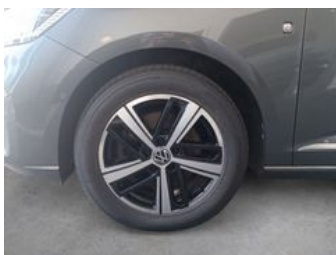
069/ 840089-315

leonie.fielstette@maxgruppe.
de

Umwelt und Normen

Fahrzeugausstattung

| | |
|--------------------------------|----------------------------------|
| 2-Zonen-Klimaautomatik | ABS |
| Abgedunkelte Scheiben | Abstandswarner |
| Abstandswarner | Android Auto |
| Anhängerkupplung-Vorbereitung | Apple CarPlay |
| ArMLEhne | Bluetooth |
| Bordcomputer | Dachreling |
| ESP | Elektr. Fensterheber |
| Elektr. Seitenspiegel | Elektr. Seitenspiegel anklappbar |
| Elektr. WegfahrsperrE | Fernlichtassistent |
| Freisprecheinrichtung | Garantie |
| Gepäckraumabtrennung | Geschwindigkeitsbegrenzer |
| Innenspiegel autom. abblendend | Isofix |
| Lederlenkrad | Leichtmetallfelgen |
| LichtsensOr | Lordosenstütze |
| Metallic | Multifunktionslenkrad |
| Musikstreaming integriert | Müdigkeitswarner |
| Navigationsvorbereitung | Nichtraucher-Fahrzeug |
| Notbremsassistent | Notrufsystem |
| Panorama-Dach | Partikelfilter |
| RegensensOr | Reifendruckkontrolle |
| Scheckheftgepflegt | Servolenkung |
| Sitzheizung | Sommerreifen |
| Sprachsteuerung | Spurhalteassistent |
| Start/Stop-Automatik | Touchscreen |
| Traktionskontrolle | USB |
| Umklappbarer Beifahrersitz | Volldigitales Kombiinstrument |
| WLAN / Wifi Hotspot | Winterpaket |
| Zentralverriegelung | |



* Ehemaliger Neupreis (Unverbindliche Preisempfehlung des Herstellers am Tag der Erstzulassung)

** Die angegebenen Verbrauchs- und Emissionswerte wurden nach den gesetzlich vorgeschriebenen Messverfahren ermittelt. Am 1. Januar 2022 hat der WLTP-Prüfzyklus den NEFZ-Prüfzyklus vollständig ersetzt, sodass für nach diesem Datum neu typgenehmigte Fahrzeuge keine NEFZ-Werte vorliegen. Weitere Informationen zum offiziellen Kraftstoffverbrauch und den offiziellen spezifischen CO₂-Emissionen neuer Personenkraftwagen können dem "Leitfaden über den Kraftstoffverbrauch, die CO₂-Emission und den Stromverbrauch neuer Personenkraftwagen" entnommen werden, der an allen Verkaufsstellen, bei der Deutsche Automobil Treuhand GmbH (DAT), Hellmuth-Hirth-Straße 1, 73760 Ostfildern-Scharnhausen, und unter <https://www.dat.de/co2/> unentgeltlich erhältlich ist.

Weitere Informationen zum Fahrzeug und Finanzierung finden Sie auf unserer Homepage

