

Volkswagen Multivan Style LÜ 2.0 TSI*150 kW*7Si*Leder*SHZ*

M.A.X. Finanzierungsangebot

Finanzierung

Inzahlungnahme

Deutschlandweite Lieferung*

VW T7 Multivan

Fahrzeugpreis:	46.990,- €
Anzahlung:	10.337,80 €
Nettodarl.-Betrag:	36.652,20 €
Sollzinssatz geb. p.a.:	5,36 %
Effektiver Jahreszins:	5,49 %
Schlussrate:	25.533,33 €
Laufzeit:	36 Monate
Gesamtbetrag:	52.035,13 €

36 mtl. Raten à
449,- €

Ein Angebot der Volkswagen Bank GmbH, Giffharter Str. 57, 38112 Braunschweig. Bonität vorausgesetzt.
*Versicherungskleistungen gemäß Bedingungen der Credit Allgemeine Versicherung / Credit Lebensversicherung, Stuttgart HRB181 73/181 82 (Kreditversicherung)

Unser Angebotspreis:

46.990,-€

39.487,- € netto

19 % MwSt ausweisbar

Fahrzeugnummer NFZ011967



Schnellinformationen

Fahrzeugart	Gebrauchtfahrzeug	Klasse	T7 Multivan
Kategorie	Van/Minibus	Hubraum	1984 cm ³
Erstzulassung	06/2023	Außenfarbe	Schwarz
Laufleistung	24900 km	Innenfarbe	Schwarz
Leistung	150 kW (204 PS)	Innenausstattung	Vollleder
Kraftstoffart	Benzin		
Getriebe	Automatik		



Verkaufsberater
Nutzfahrzeuge NW + GW

Leonie Fielstette

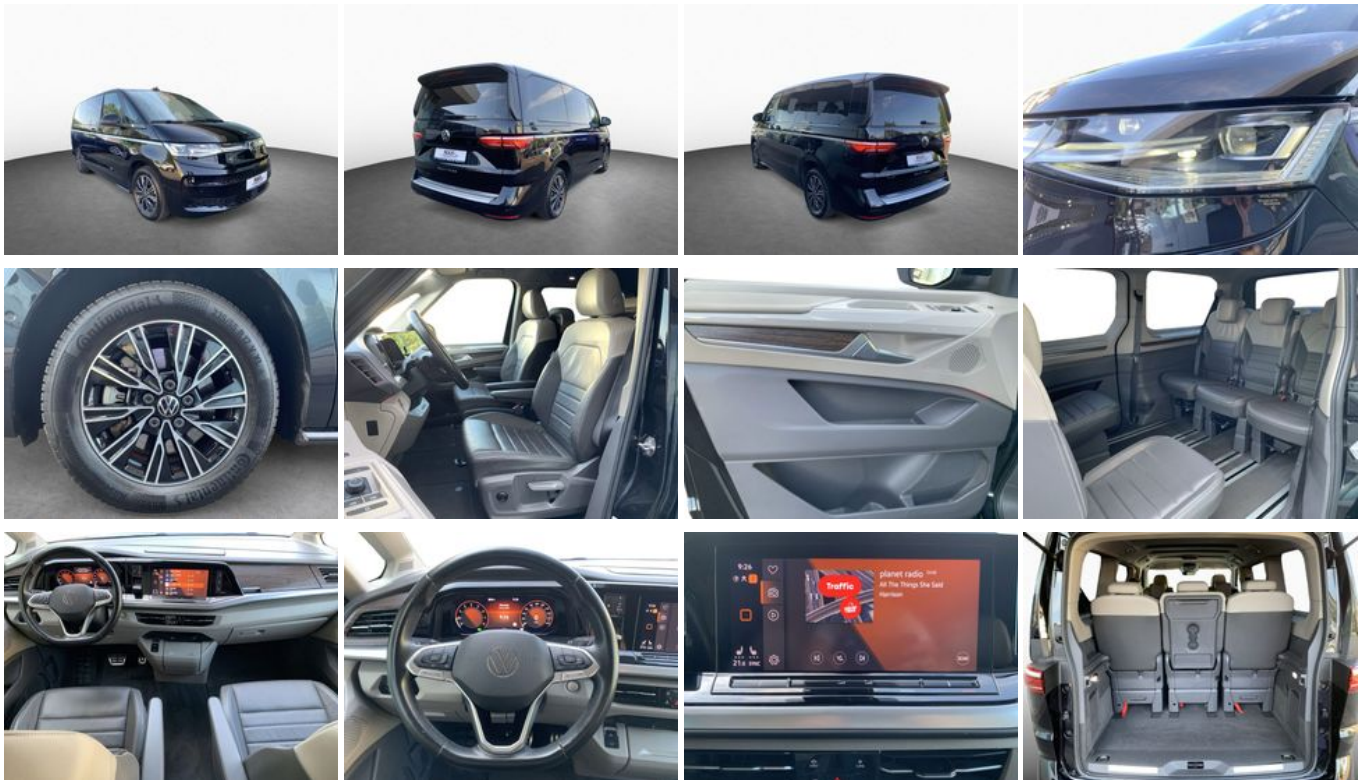
069/ 840089-315

leonie.fielstette@maxgruppe.
de

Umwelt und Normen

Fahrzeugausstattung

3-Zonen-Klimaautomatik	ABS
Abstandswarner	Abstandswarner
Alarmanlage	Allwetterreifen
Ambiente-Beleuchtung	Android Auto
Apple CarPlay	Armlehne
Berganfahrassistent	Blendfreies Fernlicht
Bluetooth	Bordcomputer
ESP	Elektr. Fensterheber
Elektr. Seitenspiegel	Elektr. Seitenspiegel anklappbar
Elektr. Wegfahrsperr	Fernlichtassistent
Freisprecheinrichtung	Geschwindigkeitsbegrenzer
Innenspiegel autom. abblendend	Lederlenkrad
Leichtmetallfelgen	Lichtsensor
Lordosenstütze	Metallic
Multifunktionslenkrad	Musikstreaming integriert
Müdigkeitswarner	Navigationsvorbereitung
Nichtraucher-Fahrzeug	Notbremsassistent
Notrufsystem	Partikelfilter
Regensensor	Reifendruckkontrolle
Schaltwippen	Scheckheftgepflegt
Schlüssellose Zentralverriegelung (Keyless)	Servolenkung
Sitzheizung	Spurhalteassistent
Standheizung	Touchscreen
Traktionskontrolle	USB
Verkehrszeichenerkennung	Volldigitales Kombiinstrument
WLAN / Wifi Hotspot	Zentralverriegelung



* Ehemaliger Neupreis (Unverbindliche Preisempfehlung des Herstellers am Tag der Erstzulassung)

** Die angegebenen Verbrauchs- und Emissionswerte wurden nach den gesetzlich vorgeschriebenen Messverfahren ermittelt. Am 1. Januar 2022 hat der WLTP-Prüfzyklus den NEFZ-Prüfzyklus vollständig ersetzt, sodass für nach diesem Datum neu typgenehmigte Fahrzeuge keine NEFZ-Werte vorliegen. Weitere Informationen zum offiziellen Kraftstoffverbrauch und den offiziellen spezifischen CO₂-Emissionen neuer Personenkraftwagen können dem "Leitfaden über den Kraftstoffverbrauch, die CO₂-Emission und den Stromverbrauch neuer Personenkraftwagen" entnommen werden, der an allen Verkaufsstellen, bei der Deutsche Automobil Treuhand GmbH (DAT), Hellmuth-Hirth-Straße 1, 73760 Ostfildern-Scharnhausen, und unter <https://www.dat.de/co2/> unentgeltlich erhältlich ist.

Weitere Informationen zum Fahrzeug und Finanzierung finden Sie auf unserer Homepage

